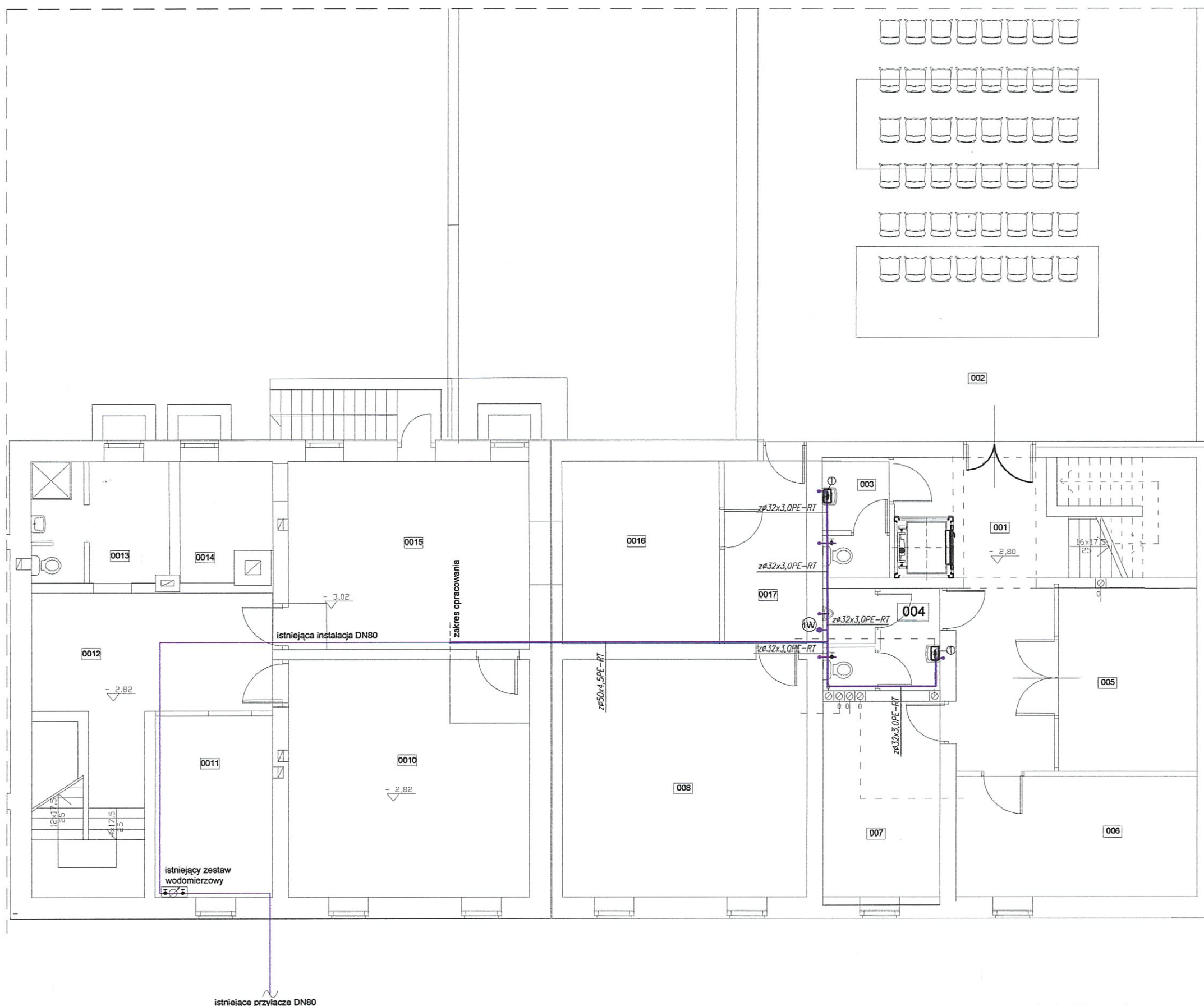


(143)

**STAROSTWO POWIATOWE**  
we Włoszczowie  
29-100 Włoszczowa, Wisniowa 1C  
Tel. (041) 394-49-50




|                      |                             |
|----------------------|-----------------------------|
| 001                  | KOMUNIKACJA + KLATKA SCHOD. |
| 23,41m <sup>2</sup>  | PLYTKI GRES                 |
| 002                  | IZBA REGIONALNA             |
| 154,06m <sup>2</sup> | PLYTKI GRES                 |
| 003                  | WC DAMSKI                   |
| 4,43m <sup>2</sup>   | PLYTKI GRES                 |
| 004                  | WC MĘSKI                    |
| 6,65m <sup>2</sup>   | PLYTKI GRES                 |
| 005                  | SZATNIA                     |
| 14,54m <sup>2</sup>  | PLYTKI GRES                 |
| 006                  | POM. ZAPLECZA IZBY REGIONA  |
| 16,19m <sup>2</sup>  | PLYTKI GRES                 |
| 007                  | POMIESZCZENIE MAGAZYNOWE    |
| 13,44m <sup>2</sup>  | PLYTKI GRES                 |
| 008                  | POMIESZCZENIE MAGAZYNOWE    |
| 23,96m <sup>2</sup>  | PLYTKI GRES                 |
| 009                  | KORYTARZ                    |
| 7,23m <sup>2</sup>   | PLYTKI GRES                 |
| 0010                 | POMIESZCZENIE MAGAZYNOWE    |
| 31,92m <sup>2</sup>  | PLYTKI GRES                 |
| 0011                 | POMIESZCZENIE MAGAZYNOWE    |
| 11,87m <sup>2</sup>  | PLYTKI GRES                 |
| 0012                 | KOMUNIKACJA                 |
| 23,99m <sup>2</sup>  | PLYTKI GRES                 |
| 0013                 | POM. SPOŁECZNE PALĄCZA      |
| 8,98m <sup>2</sup>   | PLYTKI GRES                 |
| 0014                 | KOTŁOWNIA                   |
| 5,51m <sup>2</sup>   | PLYTKI GRES                 |
| 0015                 | MAGAZYN OPALU               |
| 26,04m <sup>2</sup>  | PLYTKI GRES                 |
| 0016                 | WENTYLATORNIA               |
| 16,10m <sup>2</sup>  | PLYTKI GRES                 |
| 0017                 | KOMUNIKACJA                 |
| 8,37m <sup>2</sup>   | PLYTKI GRES                 |
| 0018                 | POM. MAGAZYNOWE             |
| 20,54m <sup>2</sup>  | PLYTKI GRES                 |

— Instalacja wody zimnej

- ⑦W – Pion inst. wodociągowej
- ① – Elektryczny podgrzewacz wody

istniejące przyłącze DN80

**mgr inż. Zbigniew Zygułski**  
UPRAWNIENIA BUDOWLANE  
nr ewidencyjny SWK/0133/PWOS.04  
do projektowania i kierowania robotami  
budowlanymi bez ograniczeń w specjalności  
instalacyjnej w zakresie sieci, instalacji  
i urządzeń cieplnych, wentylacyjnych,  
gazowych, wodociągowych i kanalizacyjnych

|   |                                    |  |                         |                               |                              |
|---|------------------------------------|--|-------------------------|-------------------------------|------------------------------|
| <h1 style="text-align: center;">PIO-SAN</h1> <p style="text-align: center;"> <b>"PIO-SAN" Pracownia projektowa</b><br/>             ul. Romualda 2/54, 25-322 Kielce<br/>             Biuro: ul. Główna 35 Błocza gm. Morawica<br/>  (041) 311-76-21<br/>             email: piosan@poczta.fm; pio-san@pio-san.pl         </p>   |                                    |  |                         |                               |                              |
| <b>Temat opracowania:</b>   |                                    | BUDOWA OBIEKTU BIBLIOTEKI PUBLICZNEJ WE WŁOSZCZOWIE<br>Z UWZGLĘDNIENIEM ISTNIEJĄCEGO STANU ZAAWANSOWANIA ROBÓT BUDOWLANYCH |                         |                               |                              |
| <b>Faza:</b>  |                                    | Projekt budowlany  |                         |                               |                              |
| <b>Branża:</b>  |                                    | Instalacje sanitarne   |                         |                               |                              |
| <b>Nazwa rysunku:</b>   |                                    | <b>Rzut piwnicy - inst. wodociągowa</b>  |                         | <b>Nr. rz.</b><br><i>IS-3</i> | <b>Skala</b><br><i>1:100</i> |
|   |                                    | <i>Inię i nazwisko</i>   | <i>Upewnienie</i>       | <i>Data</i>                   | <i>Piszęc</i>                |
| <b>Projektował:</b>   | <i>mgr inż. Piotr Ćwiek</i>        |  | <i>SWK/0088/PWOS/DG</i> | <i>04.2013</i>                | <i>[Signature]</i>           |
| <b>Opracował:</b>   | <i>mgr inż. Łukasz Marchut</i>     |  |                         | <i>04.2013</i>                | <i>[Signature]</i>           |
|   | <i>mgr inż. Michał Kwieczo</i>     |  |                         | <i>04.2013</i>                | <i>[Signature]</i>           |
|   | <i>mgr inż. Łukasz Lewaniak</i>    |  |                         | <i>04.2013</i>                | <i>[Signature]</i>           |
|   | <i>mgr inż. Marcin Siemieniuch</i> |  |                         | <i>04.2013</i>                | <i>[Signature]</i>           |
|   | <i>mgr inż. Mateusz Biłski</i>     |  |                         | <i>04.2013</i>                | <i>[Signature]</i>           |
| <b>Sprawdził:</b>   | <i>mgr inż. Zbigniew Zyguiski</i>  |  |                         | <i>04.2013</i>                | <i>[Signature]</i>           |
| <small>OPRACOWANIE NIESŁUSZNIE OPRACOWANO, JAK TEŻ JEGO PRZEPROJEKTOWAŁ, W TYM KONSEKWENCJA WYPOWIEDZIENIA IZSARUNKÓW, A PONOWNO UMIESZCZENIE W SYSTEMACH PRZEDSIĘWSTWA DAWCHY – ZA WNIOSKEM WŁASCIWOCZY PRZEDSIĘWSTWA W AMBIENTALNYM ŚRODKU, W TYM ELEKTROTECHNICZNY, MECHANICZNY, FOTOGRAFICZNY, REPRODUKCYJNY, PRZEDSIĘWSTWA ORAZ ODPOWIEDZIALNOŚĆ. ZOBACZ BEZ ZOBECZ AUTORA NIE ZOSTAŁO ZWIĘKSZONE I POLECAŁ ODPOWIEDZIALNOŚĆ RÓŻNICY Z MOCY ART.116,117,118 USTĄNY 2 DINA 4 LUTEGO 1994 R. O PRAWIE AUTORSTWA I PRAWACH POZIOMYCH.</small><br><small>0124 / 101 / 015-815-01</small> |                                    |  |                         |                               |                              |